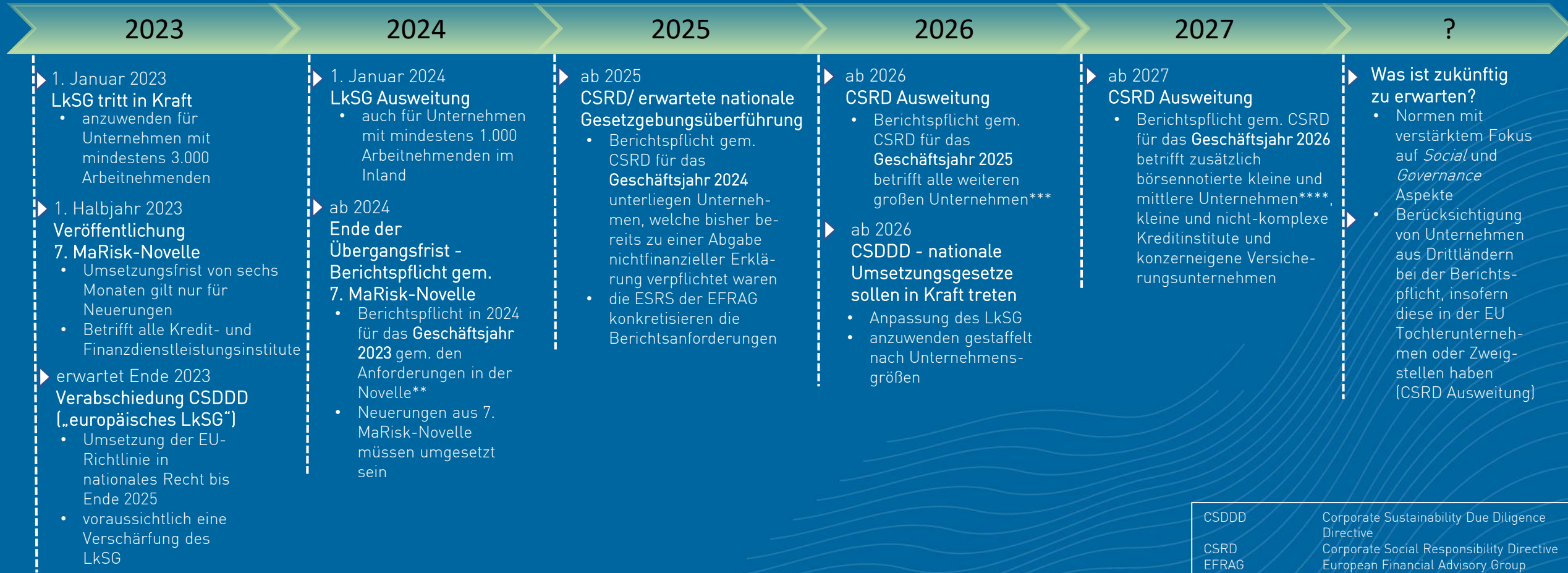


Überblick* wichtiger regulatorischer Anforderungen für Factoring-Anbieter im Bereich ESG/Nachhaltigkeit



CSDDD	Corporate Sustainability Due Diligence Directive
CSRD	Corporate Social Responsibility Directive
EFRAG	European Financial Advisory Group
ESG	Environmental, Social and Governance
ESRS	European Sustainability Reporting Standards
LkSG	Lieferkettensorgfaltspflichtengesetz

* Die hier gemachten Angaben dienen als Überblick und erheben keinen Anspruch auf Vollständigkeit.

**Anforderungen an den Umgang mit Nachhaltigkeits- bzw. ESG-Risiken stellen nach aktuellem Kenntnisstand überwiegend keine Neuerung der MaRisk dar und sind daher ab Inkrafttreten der MaRisk-Novelle sofort umzusetzen. Eine genauere Differenzierung von Neuerungen mit Umsetzungsfrist und Konkretisierungen ohne Umsetzungsfrist wird die BaFin bei Veröffentlichung der finalen MaRisk-Novelle bekannt geben.

*** Als große Unternehmen gelten Unternehmen, welche zwei der drei Kriterien erfüllen: mehr als 250 MA, Nettoumsatz > 40 Mio. €, Bilanzsumme > 20 Mio. €.

**** ausgenommen davon sind Kleinunternehmen (als Kleinunternehmen definiert werden Unternehmen, die am Bilanzstichtag mind. zwei der drei Merkmale erfüllen: Bilanzsumme max. 350.000 €, Nettoumsatzerlöse max. 700.000 €, durchschn. Zahl der während des Geschäftsjahres Beschäftigten: max. 10)

